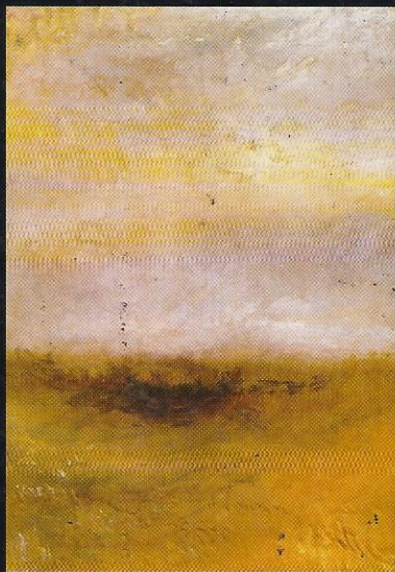


Diego Jesús Jiménez  
Itinerario para náufragos



Colección Visor de Poesía

**D**ESDE MEDIADOS de los sesenta la obra poética de Diego Jesús Jiménez viene ahondando a conciencia en su propia razón de ser ética y estética; inclasificable por inconfundible, heterodoxa donde las haya, extrema y siempre al margen del irracionalismo neoclásico, del culturalismo escapista y del naturalismo postmoderno, los tres decretos generacionales de estilo con que la crítica hegemónica ortodoxa ha ido sucesivamente anonadando la poesía española a lo largo de la baja postguerra, la transición y el tardofranquismo.

Escrito a partir de 1990, *Itinerario para náufragos* diseciona, de una parte, mediante una incandescente dicción surrealista, el desastre real de esta época despiadada presidida por la soledad, la mentira, el miedo y la muerte.

Partiendo de la base de que la poesía es anticipación sensible de lo real auténtico, esto es: conocimiento emocionado de aquello que sólo puede ser aprehendido por medio de esa otra razón fundada por el arte, *Itinerario para náufragos* escruta, por lo demás, la materia prismática con que el lenguaje cobra cuerpo, la ácida experiencia que encarna la literatura y el vacío problemático que el poema abre ante el lector, responsable último, en fin, de cargarlo de sentido y completar vitalmente su silencio inconcluso.

J.M. M. D.

